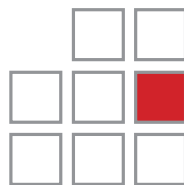


**HERE**  
**WE**  
**CARE**

BERUFSBEGLEITENDER LEHRGANG

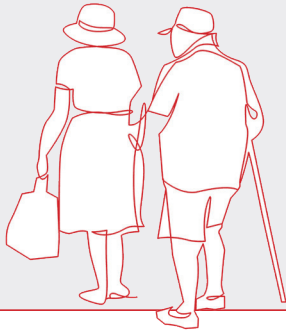
# Gerontopsychiatrische Pflege und Betreuung



**HANS-  
WEINBERGER-  
AKADEMIE**

der AWO e.V.

[hwa-online.de](http://hwa-online.de)



DAS SCHÖNE AM **ALTER** IST, ETWAS SEIN ZU  
**DÜRFEN**, OHNE ETWAS WERDEN ZU MÜSSEN.

Unbekannt

Bildung – Entfaltung – Zukunft

## Here we care

Als eine der bedeutendsten überregionalen Bildungseinrichtungen im Sozial- und Gesundheitsbereich verstehen wir uns als Bindeglied zwischen Lernen und Persönlichkeitsentwicklung, unabhängig von Herkunft, Religion und Geschlecht.

Im Mittelpunkt unseres Handelns steht die persönliche Entfaltung unserer Teilnehmer\*innen und die gesellschaftspolitische Aufgabe, Fachkräfte für die Zukunft auf ihrem beruflichen Weg zu begleiten.

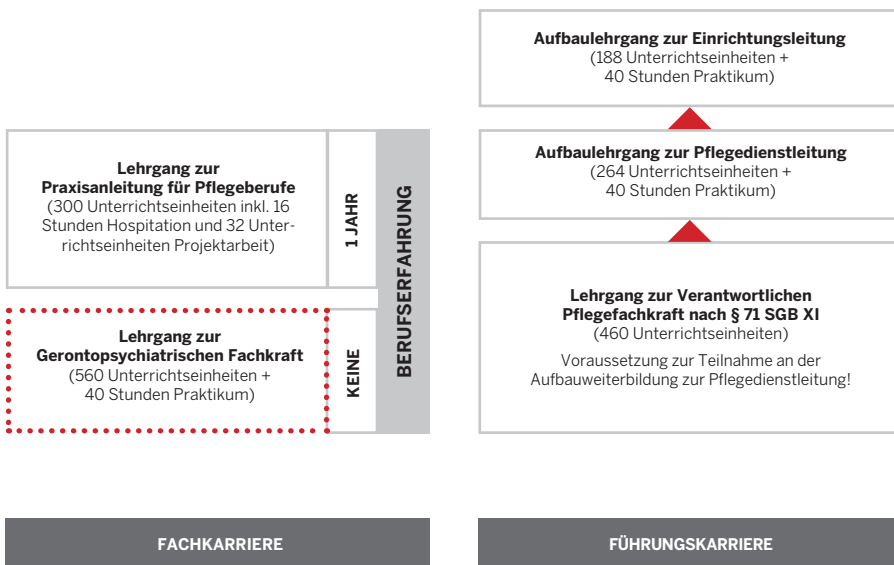
Wir laden ein in **kreative Lernräume, inspirieren** auf dem Weg zu neuen Horizonten, **ermutigen** zur Entfaltung von Potenzialen und gelingenden Beziehungen in gemeinsamer Verantwortung für eine **bessere Gegenwart und Zukunft**.



**Mona Frommelt (Vorstandsvorsitzende)**  
Hans-Weinberger-Akademie der AWO e.V.

Viele Wege führen zum Ziel

## Karrierewege in der Pflege



**Gesundheitliche Versorgungsplanung in der letzten Lebensphase nach § 132g SGB V**  
(48 Unterrichtseinheiten)

### VORAUSSETZUNG PFLGERISCHE AUSBILDUNG

Pflegefachmann\*frau, Altenpfleger\*in, Gesundheits- und Krankenpfleger\*in, Gesundheits- und Kinderkrankenpfleger\*in oder ein abgeschlossenes Studium im Bereich Gesundheits- und Krankenpflege

**Betreuungsassistenz nach § 53b SGB XI**  
(mit Bewerbungstraining oder online)

Gerontopsychiatrische Pflege und Betreuung

## Ziel des Lehrgangs

Die Arbeit mit demenziell erkrankten Bewohner\*innen kann einerseits herausfordernd sein, andererseits können Sie daraus auch sehr viel Positives für sich gewinnen. Wenn wir davon ausgehen, dass bereits heute mehr als die Hälfte aller Bewohner\*innen von einer demenziellen Erkrankung betroffen sind und dies aufgrund der demografischen Entwicklung noch fortschreiten wird, zeigt sich schnell ein wachsender Bedarf an Fachkräften.

Hier setzt die Weiterbildung zur „**Gerontopsychiatrischen Fachkraft**“ an. Unser interdisziplinärer Ansatz schafft eine wesentliche Voraussetzung zur Sicherung der Pflegequalität und Betreuung. Mit Ihrer erworbenen Fachkompetenz leisten Sie einen wertvollen Beitrag, um die Lebensqualität Ihrer Bewohner\*innen zu sichern. In unserer Weiterbildung entwickeln Sie eine Vielzahl an Kompetenzen, um die verschiedenen Beteiligten (Kolleg\*innen, Bewohner\*innen, Angehörige) im Pflegeprozess zu koordinieren und damit eine bestmögliche Versorgung zu gewährleisten.



Berufsbegleitender Lehrgang

## Ihr Nutzen

Unsere Lehrgänge werden von Fachexpert\*innen aus der Praxis für die Praxis zur Bewältigung Ihrer beruflichen Anforderungen durchgeführt. Die theoretischen Inhalte werden an eingebrachten Fallbeispielen erarbeitet, dadurch ergibt sich ein durchweg hoher Praxisbezug mit direktem Mehrwert für Ihren Arbeitsalltag. Mit unserem einzigartigen didaktischen Konzept erlangen Sie die notwendige fachliche Tiefe – gepaart mit einem fundierten theoretischen Unterbau zu den aktuellen Erkenntnissen aus den relevanten Grundlagenwissenschaften.

Die Inhalte erarbeiten und vertiefen Sie teilweise selbstorganisiert und in Ihrem eigenen Lern-Tempo, um sich dann wiederum mit den anderen Teilnehmer\*innen und unseren Lehrgangsreferent\*innen im Rahmen des Präsenzunterrichts auszutauschen. Damit Sie jederzeit vom **Austausch** und den Erfahrungen Ihrer Lehrgangskolleg\*innen profitieren können, steht Ihnen **während der gesamten Lehrgangszeit ein virtuelles Klassenzimmer** zur Verfügung.

### Wir bieten Ihnen mehr!

Die HWA unterstützt Sie bei der Erreichung Ihrer persönlichen und beruflichen Ziele, die Sie mit Ihrer Weiterbildung verfolgen. Wir wollen Sie stark machen für die beruflichen Herausforderungen in modernen Pflegeeinrichtungen, damit Sie diesen mit Fachwissen und persönlichen Kompetenzen entgegenreten können. Unsere Fachexpert\*innen sind daher für Sie nicht nur Lernbegleitung, sondern auch Berater\*in, Coach, Sparringspartner\*in und kritische\*r Mentor\*in. Eine persönliche Betreuung und individuelle Unterstützung für Ihr eigenes Wachstum – das ist unser Anspruch.

### Förderung

Diese Maßnahme ist zertifiziert nach AZAV und erfüllt die Voraussetzung, über einen Bildungsgutschein der Agentur für Arbeit gefördert zu werden. Gerne beraten wir Sie dazu und zu anderen für Sie infrage kommenden Förderungen.



Was im Lehrgang steckt

## Inhalte des Lehrgangs

Der Lehrgang umfasst **560 Unterrichtseinheiten (UE)** zzgl. **40 Zeitstunden Praktikum** im Aufgabengebiet einer Gerontopsychiatrischen Fachkraft und gliedert sich in vier Module:

<b>Gerontopsychiatrische Betreuungsqualifikationen (216 UE)</b>	
<b>Modul A</b>	A 1: Medizinisch-pflegerische Kompetenz
	A 2: Spezielle Pflegeanforderungen und Assessment
	A 3: Grundlagen der Betreuungscompetenz
	A 4: Spezielle Betreuungsanforderungen
	A 5: Beziehungsgestaltung
	A 6: Rollenkompetenz
<b>Organisatorische Qualifikationen (112 UE)</b>	
<b>Modul B</b>	B 1: Organisation von Betreuung und Pflege
	B 2: Qualitätsmanagement
	B 3: Veränderungsmanagement
<b>Beratungs-Qualifikationen (128 UE)</b>	
<b>Modul C</b>	C 1: Pflegeberatung und Vernetzung
	C 2: Kommunikation und Gesprächsführung
	C 3: Planung und Gestaltung des Anleitungsprozesses
	C 4: Kollegiale Beratung
<b>Strukturelle Qualifikationen (104 UE)</b>	
<b>Modul D</b>	D 1: Angewandte Pflege- und Bezugswissenschaften
	D 2: Ethik
	D 3: Recht und Politik

Genau das Richtige für Sie

## Zielgruppe

Der berufsbegleitende Lehrgang richtet sich an Fachkräfte aus den Bereichen Pflege, Therapie und soziale Betreuung.

Geschafft

## Abschluss

Die Module schließen mit jeweils einer Fallbearbeitung ab. Die Abschlussprüfung setzt sich aus einem schriftlichen Projektbericht und einer Projektpräsentation mit anschließendem **Kolloquium** zusammen. Bei erfolgreichem Abschluss des Lehrgangs erhalten Sie eine **Urkunde**, die zum Führen der staatlich geregelten Weiterbildungsbezeichnung **„Fachkraft für gerontopsychiatrische Pflege (für Fachkräfte im Bereich der Pflege)“** und **„Fachkraft für gerontopsychiatrische Betreuung“ (für Fachkräfte im Bereich der Therapie oder sozialen Betreuung)“** berechtigt, sowie einen **Nachweis** über die Inhalte und den Umfang der absolvierten Module.

### INFO-BOX

Detaillierte Termin-  
informationen entnehmen Sie  
bitte unserer Homepage unter:

[www.hwa-online.de](http://www.hwa-online.de)





Wissenswert

## Informationen & wichtige Hinweise

- Zusätzlich zum theoretischen Unterricht sind 40 Zeitstunden **Praktikum** zu absolvieren.
- Unser **berufsbegleitender** Lehrgang ist staatlich anerkannt und zertifiziert. Die Inhalte leiten sich aus der „Verordnung zur Ausführung des Pflege- und Wohnqualitätsgesetzes und Weiterbildung in der Pflege und Hebammenkunde“ (AVPfleWoqG) ab.



Aktuelle Infos aus der HWA

## HWA-Newsletter und Social Media



### DER HWA-NEWSLETTER

**Sicher, aktuell, informativ!**

Sie möchten auf dem Laufenden bleiben? Abonnieren Sie unseren Pflege-Newsletter unter:

<https://www.hwa-online.de/newsletter>

HERE  
WE  
CARE

### HWA SOCIAL MEDIA

**Unterhaltsam, informativ und tagesaktuell**

Unter dem Signet HereWeCare haben wir für Sie unsere Social-Media-Kampagne aufgelegt.

Besuchen Sie uns und teilen Sie Ihre Erfahrungen im Pflege- und Schulalltag mit uns!



<https://de-de.facebook.com/HWA.Bildung/>



[https://www.instagram.com/hwa\\_bildung/](https://www.instagram.com/hwa_bildung/)



<https://www.youtube.com/@Hans-Weinberger-Akademie>



Die Geschäftsführung und die Verwaltung der Hans-Weinberger-Akademie der AWO e.V. sind zertifiziert nach ISO 9001.



Die Hans-Weinberger-Akademie der AWO e.V. ist mit ihren Standorten nach AZAV zugelassen.

Hans-Weinberger-Akademie der AWO e.V.  
Landsberger Straße 398 · 81241 München  
Tel.: +49 89 863009-20 (Vorstandssekretariat)  
Fax: +49 89 863009-18  
zentrale@hwa-online.de

Vertretungsberechtigter Vorstand:

Mona Frommelt (Vorsitzende des Vorstands) · Dr. Claus Heislbetz (Vorstand)  
Registergericht: Amtsgericht München, Registernummer: VR 10196  
Datenschutzbeauftragte: MKM Datenschutz GmbH (datenschutz@hwa-online.de)

© HWA.04.2025

Bildnachweise: Titelbild: © 123rf\_ammentorp, Seite 2: © 123rf\_samui88, Seite 5: © 123rf\_leaf, Seite 9: © 123rf\_ljupco. Rest: HWA

Alles Wissenswerte zur Anmeldung

## Informationen und Anmeldung

**Sie haben Fragen oder möchten sich direkt anmelden? Unsere Bildungsexpert\*innen freuen sich auf das Gespräch mit Ihnen!**

### **IN ASCHAFFENBURG**

Berliner Allee 3 · 63739 Aschaffenburg

KONTAKT:

Tel.: +49 911 477723-10

E-Mail: [fbwb-fuerth@hwa-online.de](mailto:fbwb-fuerth@hwa-online.de)

### **IN AUGSBURG**

Bozener Str. 1/Geb. 41 · 86165 Augsburg

KONTAKT:

Tel.: +49 821 45407-08

E-Mail: [fbwb-augsburg@hwa-online.de](mailto:fbwb-augsburg@hwa-online.de)

### **IN FÜRTH**

im Trivium In The Plant

Kurgartenstr. 37 · 90762 Fürth

KONTAKT:

Tel.: +49 911 477723-10

E-Mail: [fbwb-fuerth@hwa-online.de](mailto:fbwb-fuerth@hwa-online.de)

### **IN EICHSTÄTT**

Am Wasserturm 1a · 85072 Eichstätt

KONTAKT:

Tel.: +49 911 477723-10

E-Mail: [fbwb-fuerth@hwa-online.de](mailto:fbwb-fuerth@hwa-online.de)

### **IN MARKTL**

Bruckbergstr. 1 · 84533 Markt

KONTAKT:

Tel.: +49 89 4132936-0

E-Mail: [fbwb-muenchen@hwa-online.de](mailto:fbwb-muenchen@hwa-online.de)

### **IN MÜNCHEN**

im Sirius-Business-Park Neuaubing

Brunhamstr. 21/Geb. 204 · 81249 München

KONTAKT:

Tel.: +49 89 4132936-0

E-Mail: [fbwb-muenchen@hwa-online.de](mailto:fbwb-muenchen@hwa-online.de)

