

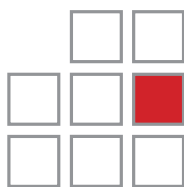
**HERE**  
**WE**  
**CARE**

BERUFSBEGLEITENDER (AUFBAU-)LEHRGANG

# Pflegedienstleitung in Einrichtungen der Pflege und für ältere Menschen

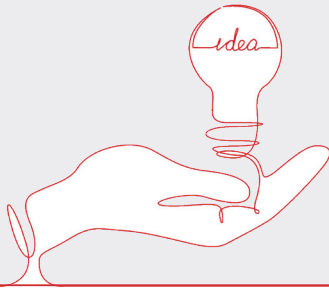


[hwa-online.de](http://hwa-online.de)



**HANS-  
WEINBERGER-  
AKADEMIE**

der AWO e.V.



WIR KÖNNEN DIE **ZUKUNFT** NICHT VORAUS-  
SAGEN, ABER WIR KÖNNEN SIE **GESTALTEN**.

Peter Drucker

Bildung – Entfaltung – Zukunft

## Here we care

Als eine der bedeutendsten überregionalen Bildungseinrichtungen im Sozial- und Gesundheitsbereich verstehen wir uns als Bindeglied zwischen Lernen und Persönlichkeitsentwicklung, unabhängig von Herkunft, Religion und Geschlecht.

Im Mittelpunkt unseres Handelns steht die persönliche Entfaltung unserer Teilnehmer\*innen und die gesellschaftspolitische Aufgabe, Fachkräfte für die Zukunft auf ihrem beruflichen Weg zu begleiten.

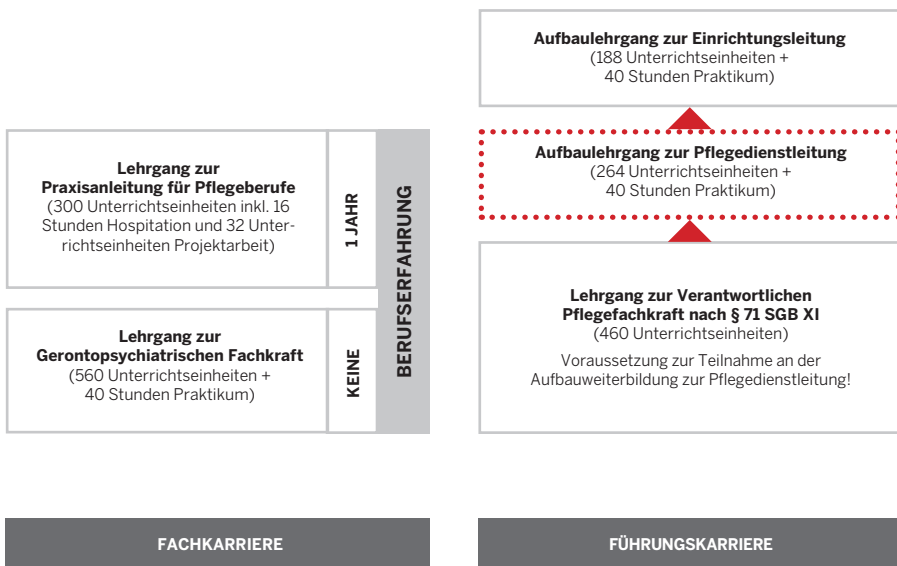
Wir laden ein in **kreative Lernräume, inspirieren** auf dem Weg zu neuen Horizonten, **ermutigen** zur Entfaltung von Potenzialen und gelingenden Beziehungen in gemeinsamer Verantwortung für eine **bessere Gegenwart und Zukunft.**



**Mona Frommelt (Vorstandsvorsitzende)**  
Hans-Weinberger-Akademie der AWO e.V.

Viele Wege führen zum Ziel

## Karrierewege in der Pflege



**Gesundheitliche Versorgungsplanung in der letzten Lebensphase nach § 132g SGB V**  
(48 Unterrichtseinheiten)

### VORAUSSETZUNG PFLERISCHE AUSBILDUNG

Pflegefachmann\*frau, Altenpfleger\*in, Gesundheits- und Krankenpfleger\*in, Gesundheits- und Kinderkrankenpfleger\*in oder ein abgeschlossenes Studium im Bereich Gesundheits- und Krankenpflege

**Betreuungsassistenz nach § 53b SGB XI**  
(mit Bewerbungstraining oder online)

Aufbaulehrgang Pflegedienstleitung

## Ziel des Lehrgangs

Einrichtungen der Pflege und für ältere Menschen sind heutzutage zunehmend gefordert, neben der pflegerischen Betreuung ihrer Bewohner\*innen oder Kund\*innen eine Vielzahl an internen und externen Anforderungen zu bewältigen. Von Ihnen als Führungskraft wird die organisatorische und fachliche Anleitung des Pflegeteams erwartet. Sie sollen Ihre Mitarbeiter\*innen koordinieren, fachlich weiterbilden und den Pflegeprozess qualitativ betreuen.

Unser Aufbaulehrgang umfasst 264 Seminarstunden. Zusätzlich ist im Rahmen der Weiterbildung ein Praktikum gefordert. Die Inhalte richten sich nach den dafür vorgeschriebenen Richtlinien der Ausführungsverordnung des Pflege- und Wohnqualitätsgesetzes und Weiterbildung in der Pflege und Hebammenkunde (AVPfleWoqG), um den Bedingungen in einer modernen Pflegeeinrichtung gerecht zu werden.

Unser Lehrgang mit staatlicher Anerkennung befähigt Sie, Ihr erworbenes Wissen situationsgerecht in Ihrer Leitungspraxis anzuwenden, um damit das Lebens- und Arbeitsumfeld Ihrer Mitarbeiter\*innen und Bewohner\*innen oder Kund\*innen ansprechend zu gestalten. Sie sind in der Lage, die mit den Leitungsaufgaben verbundenen Herausforderungen angemessen zu bewältigen und entwickeln ein kritisches Bewusstsein. Sie lernen die Wechselwirkungen zwischen der Leitungstätigkeit und den gesellschaftlichen, ökonomischen, ökologischen und politischen Einflussfaktoren zu verstehen und zu berücksichtigen.

Unsere Lehrgänge starten mehrmals im Jahr an unseren Standorten **München, Augsburg und Fürth.**



Berufsbegleitender Lehrgang

## Ihr Nutzen

Unsere Lehrgänge werden von Fachexpert\*innen aus der Praxis für die Praxis zur Bewältigung Ihrer beruflichen Anforderungen durchgeführt. Die theoretischen Inhalte werden an eingebrachten Fallbeispielen erarbeitet, dadurch ergibt sich ein durchweg hoher Praxisbezug mit direktem Mehrwert für Ihren Arbeitsalltag. Mit unserem einzigartigen didaktischen Konzept erlangen Sie die notwendige fachliche Tiefe – gepaart mit einem fundierten theoretischen Unterbau zu den aktuellen Erkenntnissen aus den relevanten Grundlagenwissenschaften.

Die Inhalte erarbeiten und vertiefen Sie teilweise selbstorganisiert und in Ihrem eigenen Lern-Tempo, um sich dann wiederum mit den anderen Teilnehmer\*innen und unseren Lehrgangsreferent\*innen im Rahmen des Präsenzunterrichts auszutauschen. Damit Sie jederzeit vom **Austausch** und den Erfahrungen Ihrer Lehrgangskolleg\*innen profitieren können, steht Ihnen **während der gesamten Lehrgangszeit ein virtuelles Klassenzimmer** zur Verfügung.

### Wir bieten Ihnen mehr!

Die HWA unterstützt Sie bei der Erreichung Ihrer persönlichen und beruflichen Ziele, die Sie mit Ihrer Weiterbildung verfolgen. Wir wollen Sie stark machen für die beruflichen Herausforderungen in modernen Pflegeeinrichtungen, damit Sie diesen mit Fachwissen und persönlichen Kompetenzen entgegenreten können. Unsere Fachexpert\*innen sind daher für Sie nicht nur Lernbegleitung, sondern auch Berater\*in, Coach, Sparringspartner\*in und kritische\*r Mentor\*in. Eine persönliche Betreuung und individuelle Unterstützung für Ihr eigenes Wachstum – das ist unser Anspruch.

### Förderung

Diese Maßnahme kann in Verbindung mit der Basisweiterbildung über das Aufstiegs-BAföG nach dem Aufstiegsfortbildungsgesetz (AFBG) gefördert werden. Gerne beraten wir Sie dazu und zu anderen für Sie infrage kommenden Förderungen.



Was im Lehrgang steckt

# Inhalte des Lehrgangs

Der Lehrgang umfasst 264 Unterrichtseinheiten (UE), zuzüglich 40 Zeitstunden Praktikum im Aufgabengebiet einer Pflegedienstleitung und gliedert sich in vier Module:

<b>Modul A</b>	<b>Soziale Führungsqualifikationen Aufbauweiterbildung (72 UE)</b>	
	<b>Themenbereiche</b>	<b>Stunden (UE)</b>
	A 7: Kollegiale Beratung und Coaching (Teil 2)	16
	A 8: Teamentwicklung	28
	A 9: Rollenkompetenz	28
<b>Modul B</b>	<b>Ökonomische Qualifikationen Aufbauweiterbildung (64 UE)</b>	
	<b>Themenbereiche</b>	<b>Stunden (UE)</b>
	B 4: Sozial- und Gesundheitsökonomie	32
	B 5: Marketing und Öffentlichkeitsarbeit	32
<b>Modul C</b>	<b>Organisatorische Qualifikationen Aufbauweiterbildung (64 UE)</b>	
	<b>Themenbereiche</b>	<b>Stunden (UE)</b>
	C 4: Personalmanagement	40
	C 5: Beschwerdemanagement	24
<b>Modul D</b>	<b>Strukturelle Qualifikationen Aufbauweiterbildung (64 UE)</b>	
	<b>Themenbereiche</b>	<b>Stunden (UE)</b>
	D 4: Betriebsbezogenes Recht	32
	D 5: Arbeitsrecht	32

Genau das Richtige für Sie

## Zielgruppe

Der Aufbaulehrgang zur Pflegedienstleitung nach der AVPfleWoqG richtet sich an Teilnehmer\*innen, die bereits die Basisweiterbildung zur „Pflegedienstleitung“ besucht bzw. einen Lehrgang zur „Verantwortlichen Pflegefachkraft nach § 71 SGB XI“ oder „Wohnbereichsleitung“ mit einem Umfang von mindestens 460 Theoriestunden erfolgreich abgeschlossen haben.

Geschafft

## Abschluss

Die vier Module schließen mit jeweils einer Fallbearbeitung ab. Die Abschlussprüfung setzt sich aus einem schriftlichen Projektbericht und einer Projektpräsentation mit anschließendem Kolloquium zusammen. Bei erfolgreichem **Abschluss** des Lehrgangs erhalten Sie eine **Urkunde**, die zum Führen der staatlich geregelten Weiterbildungsbezeichnung **„Pflegedienstleitung in Einrichtungen der Pflege und für ältere Menschen“** berechtigt, sowie einen Nachweis über die Inhalte und den Umfang der absolvierten Module.

### INFO-BOX

Detaillierte Termin-  
informationen entnehmen Sie  
bitte unserer Homepage unter:

[www.hwa-online.de](http://www.hwa-online.de)





Wissenswert

## Informationen & wichtige Hinweise

- Um als Pflegedienstleitung anerkannt und tätig werden zu können, ist eine **zwei-jährige Berufserfahrung** im Ausbildungsberuf innerhalb der letzten acht Jahre erforderlich.
- **Voraussetzung** ist die Teilnahme an einer Basisqualifikation zur „Verantwortlichen Pflegefachkraft nach § 71 SGB XI“.
- Zusätzlich zu den Theoriestunden muss im Rahmen der Weiterbildung ein **40-stündiges Praktikum** im Aufgabengebiet einer Pflegedienstleitung erbracht werden.
- Inhalte aus bereits absolvierten Lehrgängen oder (Studien-)Abschlüssen können in der Regel **angerechnet** werden. Sprechen Sie uns gerne an!



Aktuelle Infos aus der HWA

## HWA-Newsletter und Social Media

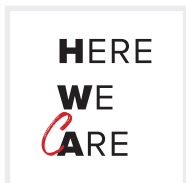


### DER HWA-NEWSLETTER

**Sicher, aktuell, informativ!**

Sie möchten auf dem Laufenden bleiben? Abonnieren Sie unseren Pflege-Newsletter unter:

<https://www.hwa-online.de/newsletter>



### HWA SOCIAL MEDIA

**Unterhaltsam, informativ und tagesaktuell**

Unter dem Signet HereWeCare haben wir für Sie unsere Social-Media-Kampagne aufgelegt.

Besuchen Sie uns und teilen Sie Ihre Erfahrungen im Pflege- und Schulalltag mit uns!



<https://de-de.facebook.com/HWA.Bildung/>



[https://www.instagram.com/hwa\\_bildung/](https://www.instagram.com/hwa_bildung/)



<https://www.youtube.com/@Hans-Weinberger-Akademie>



Die Geschäftsführung und die Verwaltung der Hans-Weinberger-Akademie der AWO e.V. sind zertifiziert nach ISO 9001.



Die Hans-Weinberger-Akademie der AWO e.V. ist mit ihren Standorten nach AZAV zugelassen.

Hans-Weinberger-Akademie der AWO e.V.  
Landsberger Straße 398 · 81241 München  
Tel.: +49 89 863009-20 (Vorstandssekretariat)  
Fax: +49 89 863009-18  
zentrale@hwa-online.de

Vertretungsberechtigter Vorstand:

Mona Frommelt (Vorsitzende des Vorstands) · Dr. Claus Heislbetz (Vorstand)  
Registergericht: Amtsgericht München, Registernummer: VR 10196  
Datenschutzbeauftragte: MKM Datenschutz GmbH (datenschutz@hwa-online.de)

© HWA.04.2025

Bildnachweise: Titelbild: © 123rf\_ dotshock, Seite 2: ©123rf\_derplan, Seite 4: © 123rf\_ocskaymark, Seite 5: ©123rf\_lightfieldstudios, Seite 9: © 123rf\_pitinan, Rest: HWA

Alles Wissenswerte zur Anmeldung

## Informationen und Anmeldung

**Sie haben Fragen oder möchten sich direkt anmelden? Unsere Bildungsexpert\*innen freuen sich auf das Gespräch mit Ihnen!**

### **IN ASCHAFFENBURG**

Berliner Allee 3 · 63739 Aschaffenburg

KONTAKT:

Tel.: +49 911 477723-10

E-Mail: [fbwb-fuerth@hwa-online.de](mailto:fbwb-fuerth@hwa-online.de)

### **IN AUGSBURG**

Bozener Str. 1/Geb. 41 · 86165 Augsburg

KONTAKT:

Tel.: +49 821 45407-08

E-Mail: [fbwb-augsburg@hwa-online.de](mailto:fbwb-augsburg@hwa-online.de)

### **IN FÜRTH**

im Trivium In The Plant

Kurgartenstr. 37 · 90762 Fürth

KONTAKT:

Tel.: +49 911 477723-10

E-Mail: [fbwb-fuerth@hwa-online.de](mailto:fbwb-fuerth@hwa-online.de)

### **IN EICHSTÄTT**

Am Wasserturm 1a · 85072 Eichstätt

KONTAKT:

Tel.: +49 911 477723-10

E-Mail: [fbwb-fuerth@hwa-online.de](mailto:fbwb-fuerth@hwa-online.de)

### **IN MARKTL**

Bruckbergstr. 1 · 84533 Markt

KONTAKT:

Tel.: +49 89 4132936-0

E-Mail: [fbwb-muenchen@hwa-online.de](mailto:fbwb-muenchen@hwa-online.de)

### **IN MÜNCHEN**

im Sirius-Business-Park Neuaubing

Brunhamstr. 21/Geb. 204 · 81249 München

KONTAKT:

Tel.: +49 89 4132936-0

E-Mail: [fbwb-muenchen@hwa-online.de](mailto:fbwb-muenchen@hwa-online.de)

