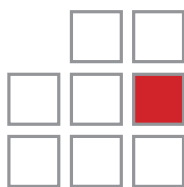
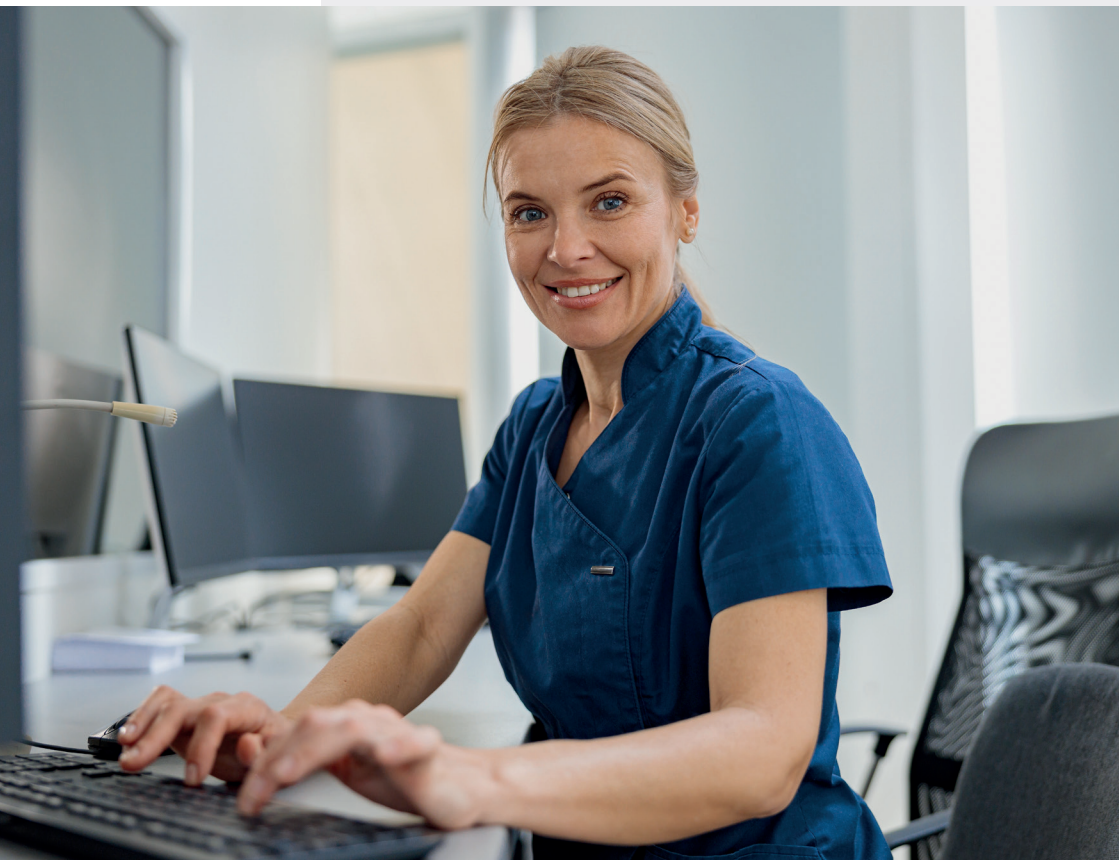


**HERE**  
**WE**  
**CARE**

BERUFSBEGLEITENDER (GESAMT-)LEHRGANG

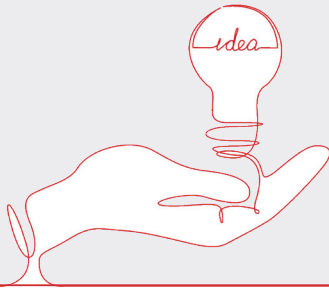
# Pflegedienstleitung in Einrichtungen der Pflege und für ältere Menschen



**HANS-  
WEINBERGER-  
AKADEMIE**

der AWO e.V.

[hwa-online.de](http://hwa-online.de)



WENN DU SCHNELL GEHEN WILLST, GEH ALLEIN.  
WENN DU **WEIT KOMMEN** WILLST, **GEHE ZUSAM-  
MEN.**

Afrikanisches Sprichwort

Bildung – Entfaltung – Zukunft

## Here we care

Als eine der bedeutendsten überregionalen Bildungseinrichtungen im Sozial- und Gesundheitsbereich verstehen wir uns als Bindeglied zwischen Lernen und Persönlichkeitsentwicklung, unabhängig von Herkunft, Religion und Geschlecht.

Im Mittelpunkt unseres Handelns steht die persönliche Entfaltung unserer Teilnehmer\*innen und die gesellschaftspolitische Aufgabe, Fachkräfte für die Zukunft auf ihrem beruflichen Weg zu begleiten.

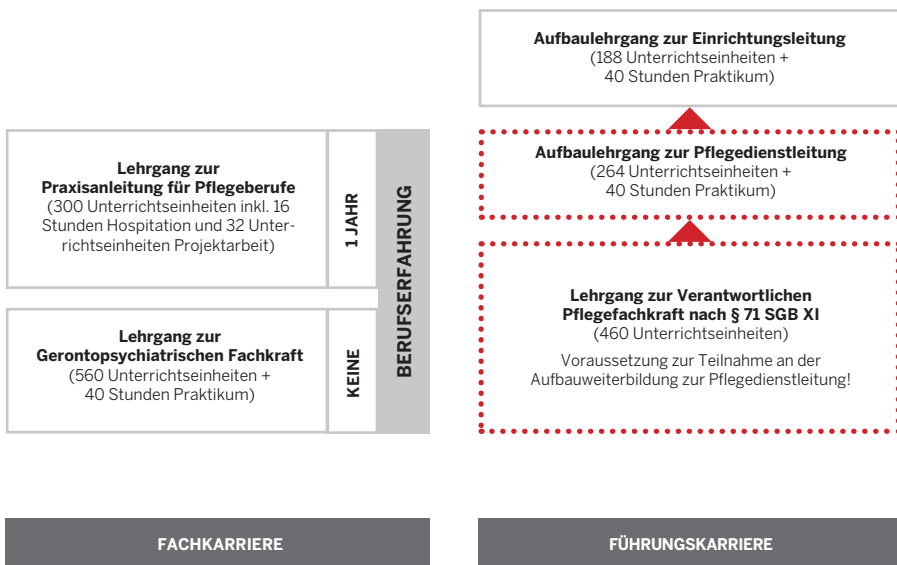
Wir laden ein in **kreative Lernräume, inspirieren** auf dem Weg zu neuen Horizonten, **ermutigen** zur Entfaltung von Potenzialen und gelingenden Beziehungen in gemeinsamer Verantwortung für eine **bessere Gegenwart und Zukunft**.



**Mona Frommelt (Vorstandsvorsitzende)**  
Hans-Weinberger-Akademie der AWO e.V.

Viele Wege führen zum Ziel

## Karrierewege in der Pflege



**Gesundheitliche Versorgungsplanung in der letzten Lebensphase nach § 132g SGB V**  
(48 Unterrichtseinheiten)

### VORAUSSETZUNG PFLGERISCHE AUSBILDUNG

Pflegefachmann\*frau, Altenpfleger\*in, Gesundheits- und Krankenpfleger\*in, Gesundheits- und Kinderkrankenpfleger\*in oder ein abgeschlossenes Studium im Bereich Gesundheits- und Krankenpflege

**Betreuungsassistenz nach § 53b SGB XI**  
(168 Unterrichtseinheiten)

Pflegedienstleitung Gesamtlehrgang

## Ziel des Lehrgangs

Einrichtungen der Pflege und für ältere Menschen sind heutzutage zunehmend gefordert, neben der pflegerischen Betreuung ihrer Bewohner\*innen eine Vielzahl an internen und externen Anforderungen zu bewältigen. Von Ihnen als Führungskraft wird die organisatorische und fachliche Anleitung des Pflegeteams erwartet. Sie sollen Ihre Mitarbeiter\*innen koordinieren, fachlich weiterbilden und den Pflegeprozess qualitativ betreuen.

Unser Gesamtlehrgang setzt sich aus der Basisweiterbildung zur „Verantwortlichen Pflegefachkraft gemäß § 71 SGB XI“ mit 460 Seminarstunden und dem Aufbaulehrgang zur Pflegedienstleitung mit 264 Seminarstunden zusammen. Die Inhalte richten sich nach den dafür vorgeschriebenen Richtlinien der Ausführungsverordnung des Pflege- und Wohnqualitätsgesetzes und Weiterbildung in der Pflege und Hebammenkunde (AVPfleWoqG), um den Bedingungen in einer modernen Pflegeeinrichtung gerecht zu werden.

Unser Lehrgang mit staatlicher Anerkennung befähigt Sie, Ihr erworbenes Wissen situationsgerecht in Ihrer Leitungspraxis anzuwenden, um damit das Lebens- und Arbeitsumfeld Ihrer Mitarbeiter\*innen und Bewohner\*innen ansprechend zu gestalten. Sie sind in der Lage, die mit den Leitungsaufgaben verbundenen Herausforderungen angemessen zu bewältigen und entwickeln ein kritisches Bewusstsein. Sie lernen die Wechselwirkungen zwischen der Leitungstätigkeit und den gesellschaftlichen, ökonomischen, ökologischen und politischen Einflussfaktoren zu verstehen und zu berücksichtigen.

Unsere Lehrgänge starten mehrmals im Jahr an unseren Standorten **München, Augsburg** und **Fürth**.



Berufsbegleitender Lehrgang

## Ihr Nutzen

Unsere Lehrgänge werden von Fachexpert\*innen aus der Praxis für die Praxis zur Bewältigung Ihrer beruflichen Anforderungen durchgeführt. Die theoretischen Inhalte werden an eingebrachten Fallbeispielen erarbeitet, dadurch ergibt sich ein durchweg hoher Praxisbezug mit direktem Mehrwert für Ihren Arbeitsalltag. Mit unserem einzigartigen didaktischen Konzept erlangen Sie die notwendige fachliche Tiefe – gepaart mit einem fundierten theoretischen Unterbau zu den aktuellen Erkenntnissen aus den relevanten Grundlagenwissenschaften.

Die Inhalte erarbeiten und vertiefen Sie teilweise selbstorganisiert und in Ihrem eigenen Lern-Tempo, um sich dann wiederum mit den anderen Teilnehmer\*innen und unseren Lehrgangsreferent\*innen im Rahmen des Präsenzunterrichts auszutauschen. Damit Sie jederzeit vom **Austausch** und den Erfahrungen Ihrer Lehrgangskolleg\*innen profitieren können, steht Ihnen **während der gesamten Lehrgangszeit ein virtuelles Klassenzimmer** zur Verfügung.

### Wir bieten Ihnen mehr!

Die HWA unterstützt Sie bei der Erreichung Ihrer persönlichen und beruflichen Ziele, die Sie mit Ihrer Weiterbildung verfolgen. Wir wollen Sie stark machen für die beruflichen Herausforderungen in modernen Pflegeeinrichtungen, damit Sie diesen mit Fachwissen und persönlichen Kompetenzen entgegentreten können. Unsere Fachexpert\*innen sind daher für Sie nicht nur Lernbegleitung, sondern auch Berater\*in, Coach, Sparringspartner\*in und kritische\*r Mentor\*in. Eine persönliche Betreuung und individuelle Unterstützung für Ihr eigenes Wachstum – das ist unser Anspruch.

### Förderung

Diese Maßnahme kann gefördert werden über Aufstiegs-BAföG (Aufstiegsfortbildungsförderungsgesetz, kurz AFBG). Gerne beraten wir Sie dazu und zu anderen für Sie in Frage kommenden Förderungen.



Was im Lehrgang steckt

## Inhalte des Lehrgangs

Der Gesamtlehrgang umfasst 724 Unterrichtseinheiten (UE), zuzüglich 40 Zeitstunden Praktikum im Aufgabengebiet einer Pflegedienstleitung und gliedert sich in vier Module:

Soziale Führungsqualifikationen (272 UE)		
Modul A	Themenbereiche	Stunden (UE)
	A 1: Führungsethik	32
	A 2: Kommunikation als Führungsaufgabe	40
	A 3: Veränderungsmanagement	32
	A 4: Personalführung	24
	A 5: Konfliktmanagement	24
	A 6: Moderation, Präsentation und Rhetorik	32
	A 7: Kollegiale Beratung und Coaching (Teil 1)	16
	A 8: Teamentwicklung	28
	A 9: Rollenkompetenz	28
Ökonomische Qualifikationen (144 UE)		
Modul B	Themenbereiche	Stunden (UE)
	B 1: Allgemeine Betriebswirtschaftslehre	32
	B 2: Spezielle Betriebswirtschaftslehre	16
	B 3: Controlling	32
	B 4: Sozial- und Gesundheitsökonomie	32
	B 5: Marketing und Öffentlichkeitsarbeit	32

Was im Lehrgang steckt

## Inhalte des Lehrgangs

<b>Organisatorische Qualifikationen (144 UE)</b>		
<b>Modul C</b>	<b>Themenbereiche</b>	<b>Stunden (UE)</b>
	C 1: Organisation und Netzwerkarbeit	32
	C 2: Qualitätsmanagement	40
	C 3: Einbeziehung von Angehörigen und Ehrenamtlichen	20
	C 4: Personalmanagement	40
	C 5: Beschwerdemanagement	24

<b>Strukturelle Qualifikationen (144 UE)</b>		
<b>Modul D</b>	<b>Themenbereiche</b>	<b>Stunden (UE)</b>
	D 1: Angewandte Pflegewissenschaft	32
	D 2: Allgemeines Recht	24
	D 3: Sozialrecht	32
	D 4: Betriebsbezogenes Recht	32
	D 5: Arbeitsrecht	32



Genau das Richtige für Sie

## Zielgruppe

Der Gesamtlehrgang zur Pflegedienstleitung gemäß den Richtlinien der AVPfleWoqG richtet sich an Teilnehmer\*innen, die Führungsverantwortung in einer Einrichtung der Pflege und für ältere Menschen übernehmen wollen.

Geschafft

## Abschluss

Die vier Module schließen jeweils mit einer Fallbearbeitung ab. Die Abschlussprüfung setzt sich aus einem schriftlichen Projektbericht sowie einer Projektpräsentation mit anschließendem Kolloquium zusammen. Bei erfolgreichem Abschluss des Lehrgangs erhalten Sie eine **Urkunde**, die zum Führen der staatlich geregelten Weiterbildungsbezeichnung **„Pflegedienstleitung in Einrichtungen der Pflege und für ältere Menschen“** berechtigt. Sie erhalten ebenfalls einen Nachweis über die Inhalte sowie den Umfang der absolvierten Module.

### INFO-BOX

Detaillierte Termin-  
informationen entnehmen Sie  
bitte unserer Homepage unter:

[www.hwa-online.de](http://www.hwa-online.de)

Wissenswert

## Informationen & wichtige Hinweise

- Zur Teilnahme an der Weiterbildung ist berechtigt, wer die Erlaubnis zum Führen einer Berufsbezeichnung nach den §§ 1, 58 oder 64 PflBG innehat.
- Um als Pflegedienstleitung anerkannt und tätig werden zu können, ist eine **zweijährige Berufserfahrung** im Ausbildungsberuf innerhalb der **letzten acht Jahre** erforderlich.
- Zusätzlich zum theoretischen Unterricht muss im Rahmen der Weiterbildung ein 40-stündiges Praktikum im Aufgabenbereich einer Pflegedienstleitung erbracht werden.
- Inhalte aus bereits absolvierten Lehrgängen oder (Studien-)Abschlüssen können angerechnet werden. Sprechen Sie uns gerne an!
- Unser berufsbegleitender Lehrgang ist staatlich anerkannt und zertifiziert. Die Inhalte leiten sich aus der „Verordnung zur Ausführung des Pflege- und Wohnqualitätsgesetzes und Weiterbildung in der Pflege und Hebammenkunde“ (AVPfleWoqG) ab.



Aktuelle Infos aus der HWA

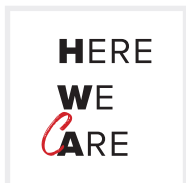
# HWA-Newsletter und Social Media



## DER HWA-NEWSLETTER

**Sicher, aktuell, informativ!**

Sie möchten auf dem Laufenden bleiben? Abonnieren Sie unseren Pflege-Newsletter unter:  
<https://www.hwa-online.de/newsletter>



## HWA SOCIAL MEDIA

**Unterhaltsam, informativ und tagesaktuell**

Unter dem Signet HereWeCare haben wir für Sie unsere Social-Media-Kampagne aufgelegt. Besuchen Sie uns und teilen Sie Ihre Erfahrungen im Pflege- und Schulalltag mit uns!



<https://de-de.facebook.com/HWA.Bildung/>



[https://www.instagram.com/hwa\\_bildung/](https://www.instagram.com/hwa_bildung/)



<https://www.youtube.com/@Hans-Weinberger-Akademie>



Die Geschäftsführung und die Verwaltung der Hans-Weinberger-Akademie der AWO e.V. sind zertifiziert nach ISO 9001.



Die Hans-Weinberger-Akademie der AWO e.V. ist mit ihren Standorten nach AZAV zugelassen.

Hans-Weinberger-Akademie der AWO e.V.  
Landsberger Straße 398 · 81241 München  
Tel.: +49 89 863009-20 (Vorstandssekretariat)  
Fax: +49 89 863009-18  
[zentrale@hwa-online.de](mailto:zentrale@hwa-online.de)

Vertretungsberechtigter Vorstand:

Mona Frommelt (Vorsitzende des Vorstands) · Dr. Claus Heislbetz (Vorstand)  
Registergericht: Amtsgericht München, Registernummer: VR 10196  
Datenschutzbeauftragte: MKM Datenschutz GmbH ([datenschutz@hwa-online.de](mailto:datenschutz@hwa-online.de))

© HWA.01.2024

Bildnachweise: Titelbild: © 123rf\_antonioguillen, Seite 2: ©123rf\_simpleline, Seite 5: ©123rf\_ismagilov, Seite 10: ©123rf\_rido, Rest: HWA

Alles Wissenswerte zur Anmeldung

## Informationen und Anmeldung

**Sie haben Fragen oder möchten sich direkt anmelden? Unsere Bildungsexpert\*innen freuen sich auf das Gespräch mit Ihnen!**

### IN ASCHAFFENBURG

Berliner Allee 3 · 63739 Aschaffenburg

KONTAKT:

Tel.: +49 911 477723-10

E-Mail: [fbwb-fuerth@hwa-online.de](mailto:fbwb-fuerth@hwa-online.de)

### IN AUGSBURG

Bozener Str. 1/Geb. 41 · 86165 Augsburg

KONTAKT:

Tel.: +49 821 45407-08

E-Mail: [fbwb-augsburg@hwa-online.de](mailto:fbwb-augsburg@hwa-online.de)

### IN FÜRTH

im Trivium In The Plant

Kurgartenstr. 37 · 90762 Fürth

KONTAKT:

Tel.: +49 911 477723-10

E-Mail: [fbwb-fuerth@hwa-online.de](mailto:fbwb-fuerth@hwa-online.de)

### IN EICHSTÄTT

Schottenau 10B · 85072 Eichstätt

KONTAKT:

Tel.: +49 911 477723-10

E-Mail: [fbwb-fuerth@hwa-online.de](mailto:fbwb-fuerth@hwa-online.de)

### IN MARKTL

Bruckbergstr. 1 · 84533 Markt

KONTAKT:

Tel.: +49 89 4132936-0

E-Mail: [fbwb-muenchen@hwa-online.de](mailto:fbwb-muenchen@hwa-online.de)

### IN MÜNCHEN

im Sirius-Business-Park Neuaubing

Brunhamstr. 21/Geb. 204 · 81249 München

KONTAKT:

Tel.: +49 89 4132936-0

E-Mail: [fbwb-muenchen@hwa-online.de](mailto:fbwb-muenchen@hwa-online.de)

